

PLANO DIRETOR METROPOLITANO RMBH



OFICINA PÚBLICA
ORDENAMENTO TERRITORIAL E HABITAÇÃO

13.03.2024



Mobilidade
Metropolitana



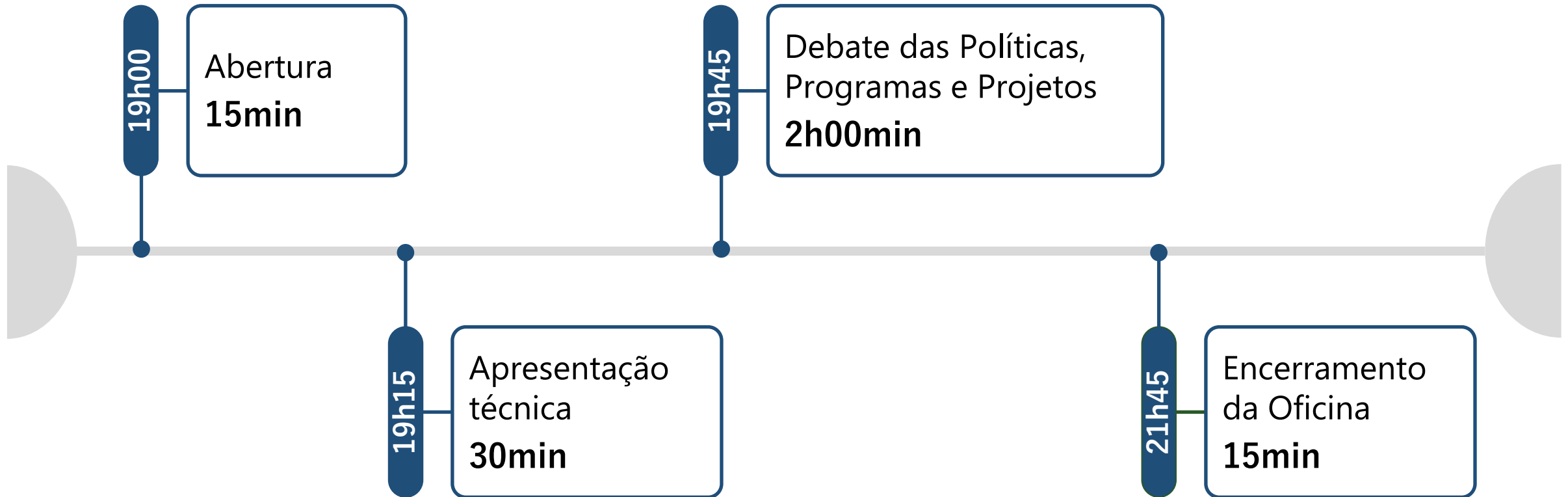
Meio
Ambiente



Ordenamento
Territorial e
Habitação



Desenvolvimento
Socioeconômico





O **Estatuto da Metrópole** (Lei nº 13.089/2015) estabelece diretrizes gerais para o planejamento, a gestão e a execução das FPICs em regiões metropolitanas e em aglomerações urbanas instituídas pelos Estados, normas gerais sobre o **Plano de Desenvolvimento Urbano Integrado (PDUI)** e outros instrumentos de governança interfederativa



De acordo com o Estatuto da Metrópole, o **Plano de Desenvolvimento Urbano Integrado**:
É um instrumento que estabelece, com base em processo permanente de planejamento, viabilização econômico-financeira e gestão, as diretrizes para o desenvolvimento territorial estratégico e os projetos estruturantes da região metropolitana e aglomeração urbana.

PLANO MUNICIPAL

Plano Diretor Municipal
Estatuto da Cidade (Lei Federal nº 10.257/2001)

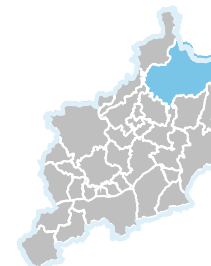
PLANO METROPOLITANO

Plano de Desenvolvimento Urbano Integrado
Estatuto da Metr pole (Lei Federal nº 13.089/2015)

ESCALA TERRITORIAL



Territ rio Municipal

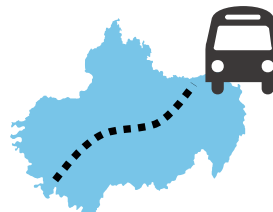


Regi o Metropolitana
(determinada por lei) – Agrupamento de Munic pios com fun es p blicas de interesse comum compartilhadas

ESCOPO

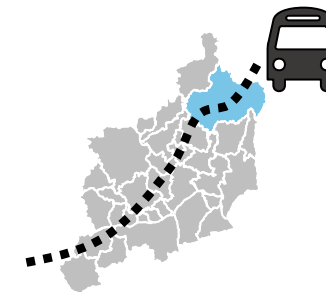
Diretrizes municipais para pol tica de desenvolvimento e expans o urbana

Diretrizes para pol ticas setoriais e para uso e ocupa o do solo municipal



Diretrizes para o desenvolvimento territorial e os projetos estruturantes da regi o metropolitana

Diretrizes para pol tica p blica cuja realiza o por parte de um Munic pio, isoladamente, seja invi vel ou cause impacto em Munic pios lim trophes



GOVERNAN A



Gest o democr tica – exercida pelo poder p blico municipal, com **participa o popular** e controle social



Governan a Interfederativa – exercida de forma conjunta pelos entes da Federa o, com **participa o popular** e controle social

ETAPA 0

P1: Plano de Trabalho

Reuniões de acompanhamento e complementares

ETAPA 1

P2: Diagnóstico

1º Ciclo Participativo de Audiências Públicas (APs)

Reuniões de acompanhamento e complementares

em andamento

ETAPA 2

P3: Diretrizes para as FPICs

P4: Políticas e Projetos Estratégicos

P5: Macrozoneamento Metropolitano

P6: Financiamento e Instrumentos de Gestão

P7: Sistema de Acompanhamento e Monitoramento

2º Ciclo Participativo de Audiências Públicas (APs)

Reuniões de acompanhamento e complementares

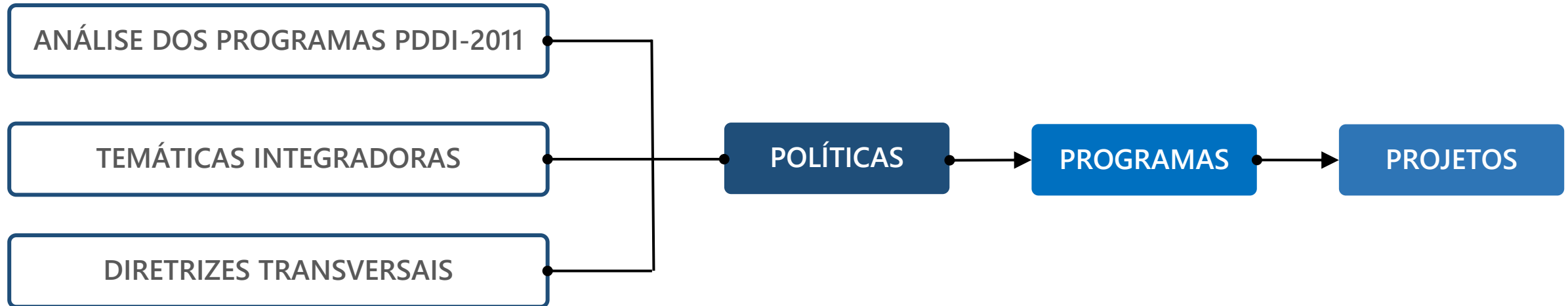
ETAPA 3

P8: Resumo Executivo

P9: Minuta de Projeto de Lei

Reuniões de acompanhamento e complementares

Evento de encerramento



Estrutura do Produto 04 – Políticas e Projetos Estratégicos

Produto 03

DIRETRIZES

DIRETRIZ

DIRETRIZ

POLÍTICAS

POLÍTICA

POLÍTICA

POLÍTICA

Produto 04

PROGRAMAS

PROGRAMA

PROGRAMA

PROGRAMA

PROGRAMA

PROJETOS

PROJETO

PROJETO

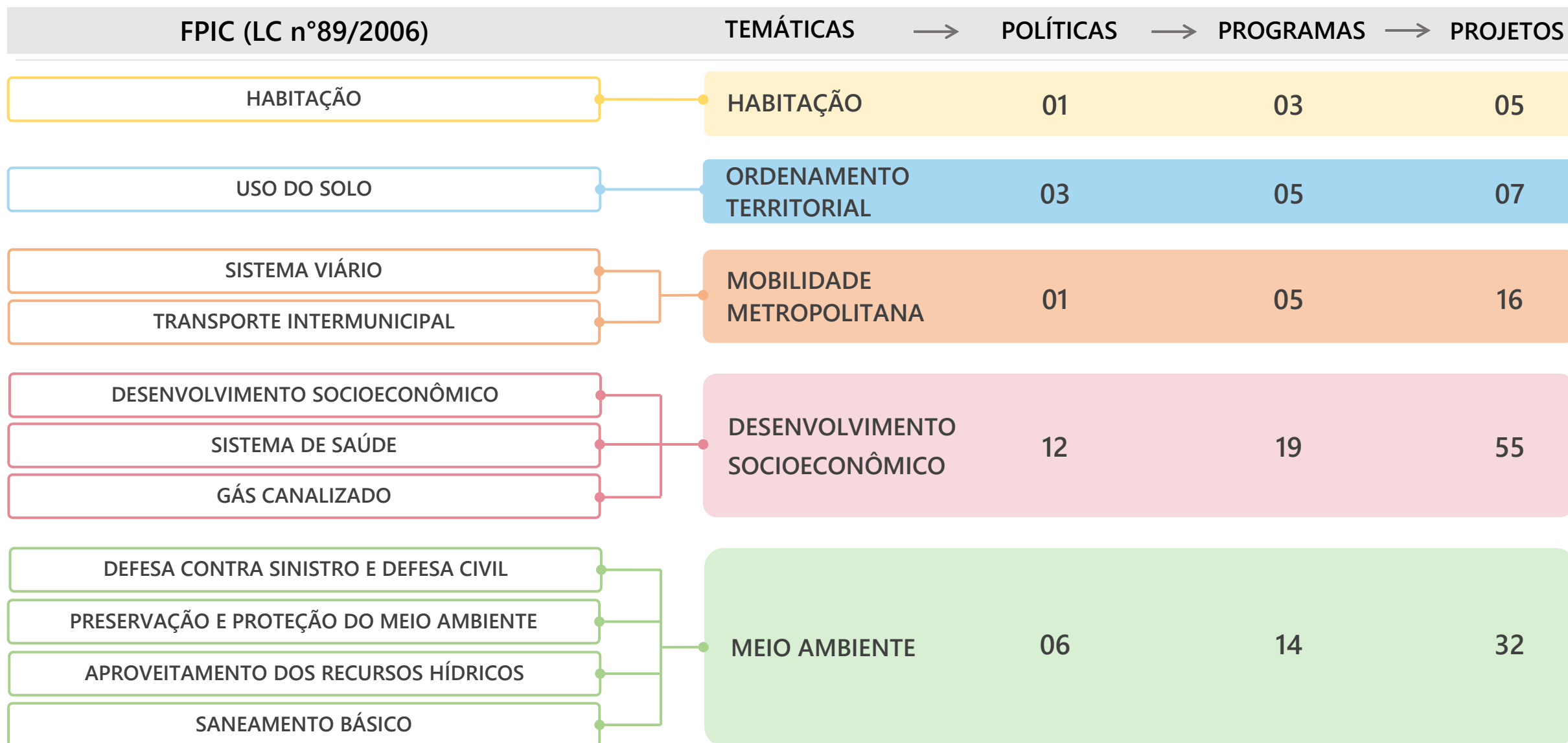
PROJETO

PROJETO

PROJETO

Projeto Proposto	
Diretriz com a qual o Projeto dialoga	Diretriz com a qual o Projeto dialoga.
Descrição do Projeto	Descrição do projeto.
Órgãos e Entidades envolvidas	Órgãos e entidades envolvidos na realização do projeto.
População impactada	Estimativa da população a ser impactada pela realização do projeto, com base na população divulgada pelo IBGE no Censo Demográfico de 2022.
Benefícios esperados	Benefícios esperados a partir da realização do projeto.
Prazo para implementação	Prazo estimado para a implementação do projeto.
Localização no território	Porção do território metropolitano que será impactada pela realização do projeto.
Alinhamento com ODS	Indicação de com quais ODS o projeto se relaciona.
Articulação com outros Projetos existentes na RMBH	Indicação de com quais outros programas presentes na RMBH o programa dialoga, se for o caso. Os Projetos indicados nesse campo são entendidos por este Plano Diretor de Desenvolvimento Integrado como estruturantes para a RMBH.

Estrutura do Produto 04 – Políticas e Projetos Estratégicos



FORMULÁRIO DISPONÍVEL EM:



<https://docs.google.com/forms/d/e/1FAIpQLSfd3pAs0TokEXmMof5JEcz5f-QEzo1ewGK9R-lz0TqdUVesmg/viewform>



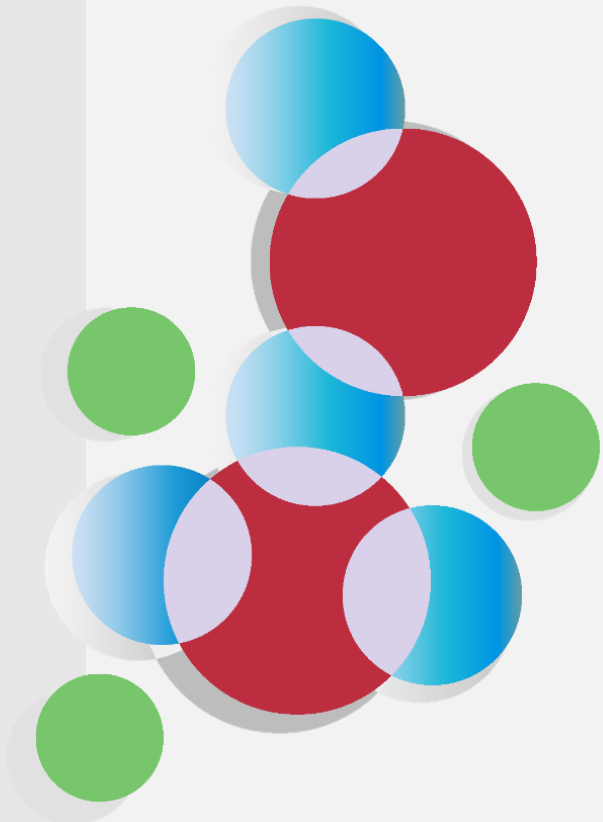
Atualização do PDUI-RMBH - Produto 4

Este formulário se destina a coleta de sugestões, dúvidas e críticas ao **Produto 4 - Políticas Metropolitanas e Projetos Estratégicos** a serem incorporadas no Plano de Desenvolvimento Urbano Integrado da Região Metropolitana de Belo Horizonte - PDUI RMBH.

As contribuições poderão ocorrer da seguinte maneira:

1. Por meio deste **formulário** que ficará disponível durante a **Consulta Pública no período de 04/03/24 à 15/03/24**; As respostas às manifestações serão divulgadas posteriormente no site da Agência RMBH <http://www.agenciarmbh.mg.gov.br/central-de-conteudos-pddi/>;
2. Por meio das **Oficinas Participativas do Produto 4: Políticas Metropolitanas e Projetos Estratégicos** que acontecerão em meio virtual às 19 horas nos dias 11/03, 12/03, 13/03 e 14/03/24 conforme programação divulgada no site da Agência RMBH (<http://www.agenciarmbh.mg.gov.br/>). As inscrições para a Oficina Participativa PDUI-RMBH: Políticas Metropolitanas e Projetos Estratégicos serão realizadas pelo Sympla: https://www.sympla.com.br/oficinas-participativas-do-pdui-rmbh--produto-4-politicas-metropolitanas-e-projetos-estrategicos_2355149

Apresentação das Temáticas



Política Metropolitana Integrada de Centralidades em Rede

Programa de Criação, Fortalecimento e Desenvolvimento da Rede de Centros Metropolitanos

Plano de fortalecimento e desenvolvimento de centralidades urbanas na RMBH e Colar Metropolitano

Política Metropolitana Integrada de Regulação do Uso e da Ocupação do Solo

Programa do
Sistema de
Monitoramento
Metropolitano

Programa de Regulação e Monitoramento do Uso
e da Ocupação do Solo Metropolitano

Programa de
Apoio Técnico
aos municípios

Sistema Integrado
de Informações
Geográficas
Metropolitano

Núcleo técnico
permanente de
monitoramento
e gestão do
uso do solo
metropolitano
no respectivo
arranjo de
governança

Instrumentali-
zação e
monitoramento
do uso e
ocupação do
solo
metropolitano

Compatibili-
zação dos
planejamentos
municipais

Readequação dos
instrumentos,
planos, leis,
processos e
políticas municipais
incluindo a
integração regional
na sua abordagem
e direcionamentos

Política Metropolitana Integrada de Gestão da Paisagem e Valorização da Diversidade

Programa de Conformação de Complexos Ambientais Culturais - CACs

Projeto de Conformação de CACs e Complexos Locais no Planejamento Metropolitano

Política Metropolitana de Desenvolvimento da Habitação de Interesse Social e Regularização Fundiária

Programa de Habitação de Interesse Social
Metropolitano

Programa de
Regularização Fundiária
Metropolitano

Programa de Apoio à
Construção Cooperativa

Núcleo técnico
permanente de
planejamento e
desenvolvimento da
habitação de interesse
social e regularização
fundiária no
respectivo arranjo de
governança

Instrumentalização
e monitoramento
da habitação de
interesse social e
da regularização
fundiária no
contexto
metropolitano

Apoio à
instrumentalização
técnica dos municípios e
da governança
interfederativa para a
tratativa da regularização
fundiária no âmbito da
RMBH

Projeto de
apoio à
formação
de mão de
obra para
construção
civil

Projeto de
apoio à
formação e
viabilidade de
organizações
sociais para a
construção
civil

PROJETOS

CONTRIBUIÇÕES

P.M.I. DE
CENTRALIDADES
EM REDE

Programa de Criação, Fortalecimento e Desenvolvimento da Rede de Centros Metropolitanos

- Plano de fortalecimento e desenvolvimento de centralidades urbanas na RMBH e colar metropolitano

- Nome:
- Tema: Xxxxxx
- Xxxxxxxx

P. M. I. DE REGULAÇÃO DO USO DO
SOLO

Programa do Sistema de Monitoramento Metropolitano

- Sistema Integrado de Informações Geográficas Metropolitano

- Nome:
- Tema: Xxxxxx
- Xxxxxxxx

Programa de Regulação e Monitoramento do Uso e da Ocupação do Solo Metropolitano

- Núcleo técnico permanente de monitoramento e gestão do uso do solo metropolitano no respectivo arranjo de governança
- Instrumentalização e monitoramento do uso e ocupação do solo metropolitano
- Compatibilização dos planejamentos municipais

- Nome:
- Tema: Xxxxxx
- Xxxxxxxx

Programa de Apoio Técnico aos municípios

- Readequação dos instrumentos, planos, leis, processos e políticas municipais incluindo a integração regional na sua abordagem e direcionamentos

GESTÃO DA PAISAGEM
E VALORIZAÇÃO
DA DIVERSIDADE

Programa de Conformação de Complexos Ambientais Culturais - CACs

- Projeto de Conformação de CACs e Complexos Locais no Planejamento Metropolitano



PROJETOS

Programa de Habitação de Interesse Social Metropolitano

- Núcleo técnico permanente de planejamento e desenvolvimento da habitação de interesse social e regularização fundiária no respectivo arranjo de governança
- Instrumentalização e monitoramento da habitação de interesse social e da regularização fundiária no contexto metropolitano

Programa de Regularização Fundiária Metropolitano

- Apoio à instrumentalização técnica dos municípios e da governança interfederativa para a tratativa da regularização fundiária no âmbito da RMBH

Programa de Apoio à Construção Cooperativa

- Projeto de apoio à formação de mão de obra para construção civil
- Projeto de apoio à formação e viabilidade de organizações sociais para a construção civil

CONTRIBUIÇÕES

- Nome:
- Tema: Xxxxxx
- Xxxxxxxx

- Nome:
- Tema: Xxxxxx
- Xxxxxxxx

- Nome:
- Tema: Xxxxxx
- Xxxxxxxx



FORMULÁRIO DISPONÍVEL EM:



<https://docs.google.com/forms/d/e/1FAIpQLSfd3pAs0TokEXmMof5JEcz5f-QEzo1ewGK9R-lz0TqdUVesmg/viewform>



Atualização do PDUI-RMBH - Produto 4

Este formulário se destina a coleta de sugestões, dúvidas e críticas ao **Produto 4 - Políticas Metropolitanas e Projetos Estratégicos** a serem incorporadas no Plano de Desenvolvimento Urbano Integrado da Região Metropolitana de Belo Horizonte - PDUI RMBH.

As contribuições poderão ocorrer da seguinte maneira:

1. Por meio deste **formulário** que ficará disponível durante a **Consulta Pública no período de 04/03/24 à 15/03/24**; As respostas às manifestações serão divulgadas posteriormente no site da Agência RMBH <http://www.agenciarmbh.mg.gov.br/central-de-conteudos-pddi/>;
2. Por meio das **Oficinas Participativas do Produto 4: Políticas Metropolitanas e Projetos Estratégicos** que acontecerão em meio virtual às 19 horas nos dias 11/03, 12/03, 13/03 e 14/03/24 conforme programação divulgada no site da Agência RMBH (<http://www.agenciarmbh.mg.gov.br/>). As inscrições para a Oficina Participativa PDUI-RMBH: Políticas Metropolitanas e Projetos Estratégicos serão realizadas pelo Sympla: https://www.sympla.com.br/oficinas-participativas-do-pdui-rmbh--produto-4-politicas-metropolitanas-e-projetos-estrategicos_2355149

Plano de fortalecimento e desenvolvimento de centralidades urbanas na RMBH e colar metropolitano

Descrição do Projeto	<ul style="list-style-type: none">• Por meio de ação conjunta entre Agência RMBH, Estado e Municípios, elaborar ou providenciar a elaboração do plano para a criação, fortalecimento e desenvolvimento de centralidades urbanas na RMBH e Colar Metropolitano;• Desenvolver ações que promovam parcerias entre poder público e iniciativa privada atuantes nas escalas municipais, estadual e metropolitana, visando a estruturação de centralidades a partir da identificação de potenciais locais específicos. Deve também integrar as atividades desse projeto a prospecção de atividades temporárias - como feiras e festivais - que consolidem a especialidade funcional identificada. Fomentos advindos da atividade de licenciamento é outro exemplo de atividade que pode fomentar tal especialidade;• Promover ações de capacitação e orientação dos técnicos municipais acerca da aplicação estratégica de recursos estadual e federal especialmente dedicados à requalificação de centros urbanos, contribuindo para a qualificação desses municípios, fortalecimento e consolidação de novas centralidades. Essas ações devem contar com a participação do setor privado potencialmente interessado em especialização funcional;• Identificar e elencar as infraestruturas/obras prioritárias, nos contextos municipais e metropolitanos, para destinação dos recursos estaduais e federais disponíveis, de modo a fomentar a criação, fortalecimento e desenvolvimento de centralidades urbanas.
Órgãos e Entidades envolvidas	<ul style="list-style-type: none">• Agência RMBH; SEINFRA; SEMAD; COPASA; SEDE; Municípios; Estado
Benefícios esperados	<ul style="list-style-type: none">• Maior autonomia dos municípios metropolitanos;• Melhoria do bem-estar e da qualidade de vida da população metropolitana;• Incremento nas possibilidades de investimentos no contexto municipal e metropolitano;• Diminuição das perdas econômicas e sociais para municípios e regiões externas à RMBH e seu Colar Metropolitano;• Desenvolvimento e rendimento econômico metropolitano;• Desenho de hierarquia metropolitana mais homoganeamente distribuído no território metropolitano e com maior integração metropolitana dos municípios;• Redução de custos sociais com deslocamentos da população buscando o atendimento por funções urbanas que poderiam ser ofertadas mais próximos a seu local de moradia;• Orientações objetivas e pragmáticas ao fortalecimento e criação de centros urbanos na RMBH;• Atuação conjunta das diferentes instâncias envolvidas na governança interfederativa no encaminhamento de ações voltadas ao fortalecimento e criação de centros urbanos na RMBH.
Estimativa de prazo para implementação	Curto prazo (10 anos).
Articulação com outros Projetos existentes na RMBH	<ul style="list-style-type: none">• Circuitos Turísticos de MG;• Associação dos Municípios do Circuito Turístico do Ouro;• Associação do Circuito Turístico das Grutas;• Plano Participativo de Reabilitação de Áreas Urbanas Centrais;• Plano Mineiro de Desenvolvimento Integrado (PMDI, 2020);• Plano Plurianual de Ação Governamental (PPAG, 2020).

Sistema Integrado de Informações Geográficas Metropolitano

Descrição do Projeto

- Implantar o Sistema Integrado de Informações Geográficas Metropolitanas;
- Administrar o Sistema Integrado de Informações Geográficas Metropolitanas, garantindo a manutenção, atualização e padronização dos dados advindos das diferentes instâncias integrantes da governança interfederativa da RMBH;
- Promover periodicamente oficinas de capacitação juntamente com o Estado e municípios, contribuindo para a atuação qualificada da equipe técnica dessas instâncias na recepção, monitoramento, atualização, padronização e utilização de dados, geoespaciais ou não, explicitando os parâmetros, critérios e processos necessários no preenchimento do Sistema;
- Ampliar o quadro técnico qualificado da Agência RMBH, de modo multidisciplinar e permanente, cujas atribuições devem envolver, dentre outras, o levantamento, atualização, sistematização e disponibilização de dados e informações do Sistema Integrado de Informações Geográficas Metropolitano;
- Integrar ao Sistema, de modo específico e com fácil manuseio pelo usuário, informações sobre as áreas que, a partir do Macrozoneamento, sejam entendidas como de ocupação prioritária para novos investimentos, incluindo aqueles para habitação social. Essas informações e seu manuseio pelo usuário externo ao setor público devem ser definidos em conjunto com organizações do setor privado.

Órgãos e Entidades envolvidas

- Agência RMBH;
- Estado;
- Municípios.

Benefícios esperados

- Concentração e otimização de esforços na instrumentalização da governança interfederativa;
- Fortalecimento da capacidade institucional da governança interfederativa, contribuindo para processos mais ágeis e respostas mais convergentes às demandas;
- Qualificação dos subsídios e condições voltadas ao monitoramento, controle, planejamento e gestão do território metropolitano;
- Maior integração das diferentes instâncias de planejamento partícipes da governança interfederativa.

Estimativa de prazo para implementação

Curto prazo (5 anos).

Articulação com outros Projetos existentes na RMBH

- Projeto Portal da RMBH.

Núcleo técnico permanente de monitoramento e gestão do uso do solo metropolitano no respectivo arranjo de governança

Descrição do Projeto

- Ampliar o núcleo técnico permanente metropolitano e instrumentalizá-lo no que tange aos processos de uso e ocupação do solo metropolitano relacionados à governança interfederativa, contribuindo para uma adequada resposta às tendências de crescimento, conurbação e extravasamento da mancha urbana entre os municípios metropolitanos, resguardando o patrimônio ambiental, cultural e histórico da RMBH;
- Promover periodicamente oficinas de capacitação, qualificação e nivelamento da Agência RMBH, Estado e municípios, contribuindo para a atuação qualificada da equipe técnica dessas instâncias na regulação e controle do uso e ocupação do solo metropolitano;
- Articular as instâncias e gestões municipais, estadual e sociedade civil na elaboração, revisão e implementação de planos, projetos, estudos e pesquisas relacionados ao uso e ocupação do solo;
- Monitorar os planos, programas e projetos municipais, estaduais e federais que refletem no uso e ocupação do solo metropolitano, garantindo o enfoque desejado à RMBH;
- Articular, com os municípios, a compatibilização entre as diferentes escalas de planejamento e as diretrizes metropolitanas;
- Regulamentar os instrumentos previstos no Estatuto da Metrópole;
- Por meio de convênios específicos, ofertar estágio de residência técnica a técnicos municipais junto à Agência RMBH, objetivando a familiarização com o sistema, sua manutenção e aprimoramento. Essa atividade ainda conta com a possibilidade de aproximar o interesse e perspectiva técnico-municipal do procedimento técnico-metropolitano.

Órgãos e Entidades envolvidas

- Agência RMBH;
- Municípios.

Benefícios esperados

- Instrumentalização, capacitação, qualificação e nivelamento dos técnicos das instâncias partícipes da Governança Interfederativa;
- Integração e convergência dos esforços das diferentes instâncias partícipes da Governança Interfederativa.

Estimativa de prazo para implementação

Curto prazo (5 anos).

Articulação com outros Projetos existentes na RMBH

- Planos diretores municipais;
- Planos setoriais municipais.

Instrumentalização e monitoramento do uso e ocupação do solo metropolitano

Descrição do Projeto

- Monitorar o uso e ocupação do solo metropolitano, por meio Sistema Integrado de Informações Geográficas Metropolitano;
- Monitorar as políticas urbanas e diretrizes de desenvolvimento municipais, buscando mantê-las ou torná-las convergentes às recomendações estabelecidas ao contexto metropolitano;
- Desenvolver análises voltadas à identificação da necessidade de revisão das macrozonas metropolitanas e municipais ou, mesmo, das zonas municipais, a partir de informações relacionadas ao uso e ocupação do solo praticados, por meio dos licenciamentos. A partir dessas análises, no caso de uma reduzida assimilação dos parâmetros urbanísticos pelo setor da construção, ou mesmo de usos praticados muito diferentes daqueles previstos, pode-se recomendar a avaliação de possíveis mudanças na legislação correspondente.

Órgãos e Entidades envolvidas

- Agência RMBH;
- Municípios.

Benefícios esperados

- Convergência e adequação do desenvolvimento e consolidação das dinâmicas relacionadas ao uso e ocupação dos solos municipais às recomendações no contexto metropolitano, contidas no PDUI.

Estimativa de prazo para implementação

Curto prazo (5 anos).

Articulação com outros Projetos existentes na RMBH

- Planos diretores municipais.

Compatibilização dos planejamentos municipais

Descrição do Projeto

- Garantir o alinhamento entre as estratégias de desenvolvimento territorial dos municípios metropolitanos, em especial os já conurbados ou em expressivo processo de conurbação/periferização, bem como entre os direcionamentos das estruturas de uso e ocupação do solo, governança e sistemas de gestão. A atualização do atual Macrozoneamento Metropolitano deve garantir essa unidade de interesses no uso e ocupação do solo metropolitano;
- Promover debates com os municípios, que abordem, por exemplo: o alinhamento entre os direcionamentos do Planejamento urbano no contexto local e seu reatamento na dinâmica metropolitana; a convergência entre aspectos setoriais no âmbito municipal e sua interface com os municípios do entorno; dentre outros;
- Promover eventos com os municípios, sobretudo conurbados ou em expressivo processo de conurbação/periferização, visando a discussão e elaboração de uma “Carteira de projetos intermunicipais estratégicos” que considere os seguintes eixos: a) desenvolvimento socioeconômico; b) uso e ocupação do solo; c) mobilidade; d) meio ambiente; e) apoio e logística às atividades rurais.

Órgãos e Entidades envolvidas

- Agência RMBH;
- Municípios;
- SEDE;
- SEMAD;
- SEINFRA.

Benefícios esperados

- Otimização de recursos;
- Alinhamento entre os esforços municipais;
- Continuidade territorial das infraestruturas.

Estimativa de prazo para implementação

Curto prazo (5 anos).

Articulação com outros Projetos existentes na RMBH

- Planos diretores municipais;
- Planos setoriais municipais.

Readequação dos instrumentos, planos, leis, processos e políticas municipais incluindo a integração regional na sua abordagem e direcionamentos

Descrição do Projeto

- Respalda tecnicamente os municípios, oferecendo apoio técnico na emissão de alvarás e licenças, na avaliação de EIVs e recomendação de contrapartidas, além de acompanhamento da revisão dos Planos Diretores Municipais e demais planos setoriais, de modo a garantir a compatibilidade com os direcionamentos metropolitanos contidos no PDU;
- Promover o alinhamento entre as estratégias de desenvolvimento dos municípios da RMBH, bem como entre os direcionamentos do uso e ocupação do solo, governança e sistemas de gestão, garantindo o desenvolvimento metropolitano territorialmente equilibrado;
- Assessorar tecnicamente os municípios na elaboração, revisão e implementação de planos, projetos, estudos e pesquisas relacionados ao uso e ocupação do solo, garantindo o enfoque metropolitano;
- Apresentar, aos municípios, pareceres técnicos conforme demanda municipal e/ou necessidade de orientação metropolitana;
- Articular, com as demais esferas administrativas partícipes da governança interfederativa, a compatibilização entre as diferentes escalas de planejamento e as diretrizes metropolitanas;
- Promover reuniões semestrais com os municípios voltadas à avaliação e consequente readequação, quando necessário, dos procedimentos de fiscalização e notificação aplicados.

Órgãos e Entidades envolvidas

- Agência RMBH.

Benefícios esperados

- Assessoramento técnico dos municípios em questões específicas ao seu contexto, mas que impactam no território metropolitano;
- Convergências dos esforços das diferentes instâncias partícipes da governança interfederativa.

Estimativa de prazo para implementação

Curto prazo (5 anos).

Articulação com outros Projetos existentes na RMBH

- Planos diretores municipais;
- Planos setoriais municipais.

Programa de Conformação de Complexos Ambientais Culturais - CACs

Projeto de Conformação de CACs e Complexos Locais no Planejamento Metropolitano

Descrição do Projeto

O projeto visa estudar, caracterizar e ordenar os Complexos Ambientais e Culturais e os Complexos Locais para garantir a proteção do patrimônio e paisagem cultural. Os CACs devem ser garantidos por instrumentos de gestão próprios conforme legislações correlatas e reconhecidos pelo planejamento metropolitano através do macrozoneamento. Além disso, para as unidades já instituídas, a Agência deve participar ativamente da gestão das unidades para garantir o interesse metropolitano.

Órgãos e Entidades envolvidas

- Agência RMBH;
- Órgãos de Gestão do Patrimônio Ambiental e Cultural.

Benefícios esperados

- Salvaguarda do patrimônio e paisagem cultural da RMBH;
- Ordenamento e controle do patrimônio e paisagem cultural da RMBH.

Estimativa de prazo para implementação

Curto prazo (5 anos).

Articulação com outros Projetos existentes na RMBH

- Programas de Conservação Ambiental das Unidades de Proteção contempladas pelos CACs e Complexos Locais.

Núcleo técnico permanente de planejamento e desenvolvimento da habitação de interesse social e regularização fundiária no respectivo arranjo de governança

Descrição do Projeto

- Ampliar o núcleo técnico permanente metropolitano e instrumentalizá-lo no que tange à habitação de interesse social e regularização fundiária relacionados à governança interfederativa, contribuindo para uma adequada resposta ao déficit habitacional, produção de novas unidades habitacionais e demandas relacionadas às irregularidades fundiárias existentes na RMBH;
- Promover periodicamente oficinas de capacitação, qualificação e nivelamento da Agência RMBH, Estado e municípios, contribuindo para a atuação qualificada da equipe técnica dessas instâncias nos setores de habitação de interesse social e de regularização fundiária;
- Articular as instâncias e gestões municipais, estadual e sociedade civil na elaboração, revisão e implementação de planos, projetos, estudos e pesquisas relacionadas à habitação de interesse social e regularização fundiária, contribuindo para a instrumentalização setorial e melhora dos índices relacionados ao déficit habitacional e irregularidade fundiária da RMBH;
- Monitorar a realização e implementação dos planos, programas e projetos municipais, estaduais e federais de habitação de interesse social e regularização fundiária incidentes no contexto intermunicipal, garantindo o enfoque metropolitano;
- Assessorar tecnicamente os municípios na elaboração, revisão e implementação de planos, projetos, estudos e pesquisas de habitação de interesse social e regularização fundiária incidentes no contexto intermunicipal, garantindo o enfoque metropolitano;
- Articular, com os municípios, a compatibilização entre as diferentes escalas de planejamento e as diretrizes metropolitanas.

Órgãos e Entidades envolvidas

- Agência RMBH.

Benefícios esperados

- Instrumentalização, capacitação, qualificação e nivelamento dos técnicos das instâncias partícipes da Governança Interfederativa;
- Integração e convergência dos esforços das diferentes instâncias partícipes da Governança Interfederativa.

Estimativa de prazo para implementação

Curto prazo (5 anos).

Articulação com outros Projetos existentes na RMBH

- Plano Metropolitano de Habitação de Interesse Social;
- Planos Locais de Habitação de Interesse Social;
- Planos de Regularização Fundiária Sustentável;
- Programa Minas Reurb – Programa Mineiro de Integração e Regularização Territorial;
- Núcleo Interinstitucional de Regularização Fundiária (NUIRF);
- Mesa Estadual de Diálogo e Negociação Permanente com Ocupações Urbanas e Rurais;
- Programa Legaliza RMBH.

Instrumentalização e monitoramento da habitação de interesse social e da regularização fundiária no contexto metropolitano

Descrição do Projeto

- Providenciar e manter atualizado o levantamento fundiário da RMBH, valorizando a identificação de grandes compartimentos metropolitanos e sua viabilidade de uso segundo parâmetros locacionais e de suporte físico-natural;
- Monitorar as condições da habitação de interesse social por meio do Sistema de Monitoramento Metropolitano, a ser implantado, no qual haja recepção periódica e padronizada de dados em modo geoespacial;
- Monitorar as políticas públicas de habitação de interesse social municipais, buscando mantê-las ou torná-las convergentes às recomendações estabelecidas ao contexto metropolitano. Todas essas atividades devem ser realizadas em conjunto com as agências responsáveis por políticas de habitação na RMBH como a COHAB Minas, as secretarias ou companhias municipais de habitação e a Superintendência de Habitação e Interesse Social do Estado de Minas Gerais. O papel central da Agência RMBH deve ser o de priorizar a identificação de grandes compartimentos fundiários para uso habitacional de interesse social.

Órgãos e Entidades envolvidas

- Agência RMBH;

Benefícios esperados

- Convergência e adequação do desenvolvimento e consolidação das dinâmicas relacionadas ao uso e ocupação do solo às recomendações no contexto metropolitano.

Estimativa de prazo para implementação

Curto prazo (5 anos).

Articulação com outros Projetos existentes na RMBH

- Plano Metropolitano de Habitação de Interesse Social;
- Planos Locais de Habitação de Interesse Social;
- Planos de Regularização Fundiária Sustentável;
- Programa Minas Reurb – Programa Mineiro de Integração e Regularização Territorial;
- Núcleo Interinstitucional de Regularização Fundiária (NUIRF);
- Mesa Estadual de Diálogo e Negociação Permanente com Ocupações Urbanas e Rurais;
- Programa Legaliza RMBH.

Programa de Regularização Fundiária Metropolitano

Apoio à instrumentalização técnica dos municípios e da governança interfederativa para a tratativa da regularização fundiária no âmbito da RMBH

Descrição do Projeto

- Fortalecer as políticas de regularização fundiária, promovendo a estruturação administrativa e financeira municipais e incentivando a integração de instrumentos jurídicos, urbanísticos e tributários diretamente relacionados à temática;
- Promover periodicamente oficinas de capacitação, qualificação e nivelamento Agência RMBH, Estado e municípios, contribuindo para a atuação qualificada da equipe técnica dessas instâncias no setor de regularização fundiária;
- Fomentar e dar suporte técnico aos municípios na elaboração de projetos de regularização fundiária de núcleos consolidados;
- Garantir a vinculação das ações de regularização fundiária municipais às ações de infraestrutura urbana e recuperação ambiental metropolitanas, contribuindo para a qualidade do meio urbano e ambiental, e maior eficiência na aplicação de recursos públicos.

Órgãos e Entidades envolvidas

- Agência RMBH.

Benefícios esperados

- Instrumentalização, capacitação, qualificação e nivelamento dos técnicos das instâncias partícipes da Governança Interfederativa;
- Integração e convergência dos esforços das diferentes instâncias partícipes da Governança Interfederativa.

Estimativa de prazo para implementação

Curto prazo (5 anos).

Articulação com outros Projetos existentes na RMBH

- Plano Metropolitano de Habitação de Interesse Social;
- Planos Locais de Habitação de Interesse Social;
- Planos de Regularização Fundiária Sustentável;
- Programa Minas Reurb – Programa Mineiro de Integração e Regularização Territorial;
- Núcleo Interinstitucional de Regularização Fundiária (NUIRF);
- Mesa Estadual de Diálogo e Negociação Permanente com Ocupações Urbanas e Rurais;
- Programa Legaliza RMBH.

Programa de Apoio à Construção Cooperativa

Projeto de apoio à formação de mão de obra para construção civil

Descrição do Projeto

O projeto visa apoiar iniciativas para a formação de mão de obra para construção civil relacionada principalmente a formas de organização social como cooperativas, associações e outras entidades não lucrativas. As iniciativas – como palestras e cursos de curta duração – devem ser realizados no sistema de parceria com órgãos e entidades do setor. As iniciativas devem versar sobre formação de mão de obra para atuação na construção civil.

Órgãos e Entidades envolvidas

- Agência RMBH;
- Secretaria Estadual de Desenvolvimento Social;
- Prefeituras Municipais;
- CAU/CREA;
- Instituições públicas e privadas de formação técnica e profissional.
- CEFET-MG;
- Escola da Construção (Sinduscon, Sicepot, Fiemg).

Benefícios esperados

- Qualificação da mão de obra de um importante setor econômico;
- Maior empregabilidade da população beneficiada;
- Melhoria na prestação de serviços na construção civil.

Estimativa de prazo para implementação

Curto prazo (5 anos).

Articulação com outros Projetos existentes na RMBH

- Plano Metropolitano de Habitação de Interesse Social;
- Minha Casa Minha Vida;
- Programas estadual e municipais de habitação;
- Programas estadual e municipais de educação profissional.

Programa de Apoio à Construção Cooperativa

Projeto de apoio à formação e viabilidade de organizações sociais para a construção civil

Descrição do Projeto

O projeto visa apoiar iniciativas para a formação de organizações sociais na construção civil (cooperativas habitacionais, associações e entidades, etc.) e sua viabilidade econômica financeira frente às condições de mercado, linhas de crédito disponíveis e políticas públicas existentes. As iniciativas – como palestras e cursos de curta duração – devem ser realizados no sistema de parceria com órgãos e entidades do setor.

Órgãos e Entidades envolvidas

- Agência RMBH;
- Secretaria Estadual de Desenvolvimento Social;
- Prefeituras Municipais;
- Caixa Econômica Federal;
- Sistema OCEMG.

Benefícios esperados

- Maior quantidade de organizações sociais atuando na produção habitacional;
- Organizações com melhor capacidade de gestão administrativa;
- Organizações melhor preparadas para acessar as fontes de financiamento disponíveis.

Estimativa de prazo para implementação

Curto prazo (5 anos).

Articulação com outros Projetos existentes na RMBH

- Plano Metropolitano de Habitação de Interesse Social;
- Minha Casa Minha Vida - Entidades;
- Programas estadual e municipais de habitação.