

## Como o plano diretor é elaborado?

A lei do Plano Diretor deve ser construída de maneira coletiva e participativa, através de reuniões e consultas públicas, para que o cidadão possa expressar os anseios, prioridades e objetivos a ser estabelecidos juntamente com a administração pública municipal.

No caso de Rio Manso, o que está sendo feito agora é a revisão do Plano Diretor, processo conduzido pela Agência metropolitana e pela UFMG, com apoio da Prefeitura, da Câmara e da sociedade civil.



Veja o cronograma e participe!

Você também é convidado a participar das audiências públicas e oficinas participativas, coordenadas pela equipe da UFMG, onde as sugestões da comunidade são debatidas e as propostas para a cidade serão construídas coletivamente, com sua contribuição.

composto por representantes da administração pública e sociedade civil para discutir acompanhar de modo constante a elaboração do Plano Diretor. O GA se reúne semanalmente para discutir propostas e organizar as atividades do trabalho. As reuniões são abertas e você pode estar presente nestes encontros, acompanhar e convidar outras pessoas para as reuniões.

Agora que você já sabe como participar, que tal chamar outras pessoas para virem aos próximos encontros com você?

Saiba mais e participe:

<http://www.rmbh.org.br/plano/riomanso>  
<http://www.agenciarmbh.mg.gov.br/revisao-dos-planos-diretores/>  
<http://www.rmbh.org.br/pdm.php>

Espaços Plano Diretor: Biblioteca Pública Municipal  
Praça Fortunato Campos, 46 - Centro



UFMG



UFMG



## Como você pode participar?

Para a difusão de informações do processo de revisão o município criou o **Espaço Plano Diretor**, um local para você se informar sobre o Plano, tirar dúvidas e dar suas sugestões.

Neste Espaço são promovidos os encontros do **Grupo de Acompanhamento**, formado na audiência pública de lançamento e

lançamento do Plano Diretor, as principais etapas são: lançamento do processo de revisão e formação do Grupo de Acompanhamento; levantamento de dados e informações no município; realização de audiência e oficinas com a comunidade; elaboração de propostas; criação da nova lei do Plano Diretor; aprovação da lei pela câmara de vereadores e implantação das ações propostas.

## Quais são as etapas do Plano?

O Plano Diretor é o principal instrumento de planejamento do município, que orienta a prefeitura e a câmara de vereadores na elaboração das leis e nas ações para o desenvolvimento urbano e controle de todo o seu território. É nele que são estabelecidos os princípios, diretrizes e normas a serem seguidas na promoção do bem-estar e na plena realização das funções sociais da cidade.

## E como isso interfere na sua vida?

São as decisões e as regras constantes na lei do Plano Diretor que orientam a ocupação e o uso do território, indicam áreas prioritárias para a implantação de serviços e funções urbanas e regulam a utilização do espaço urbano por seus habitantes

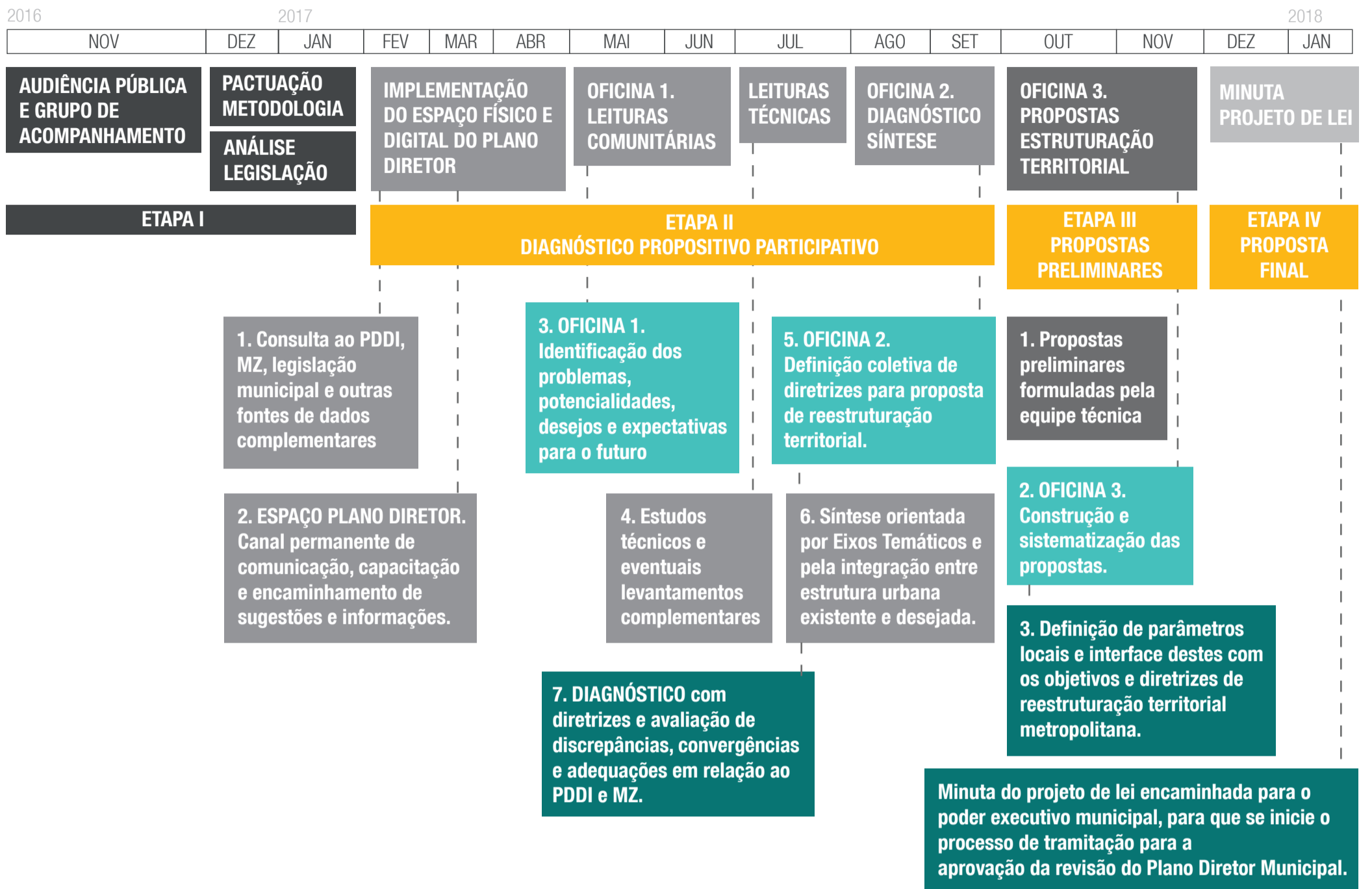
## Você sabe o que é o plano diretor?



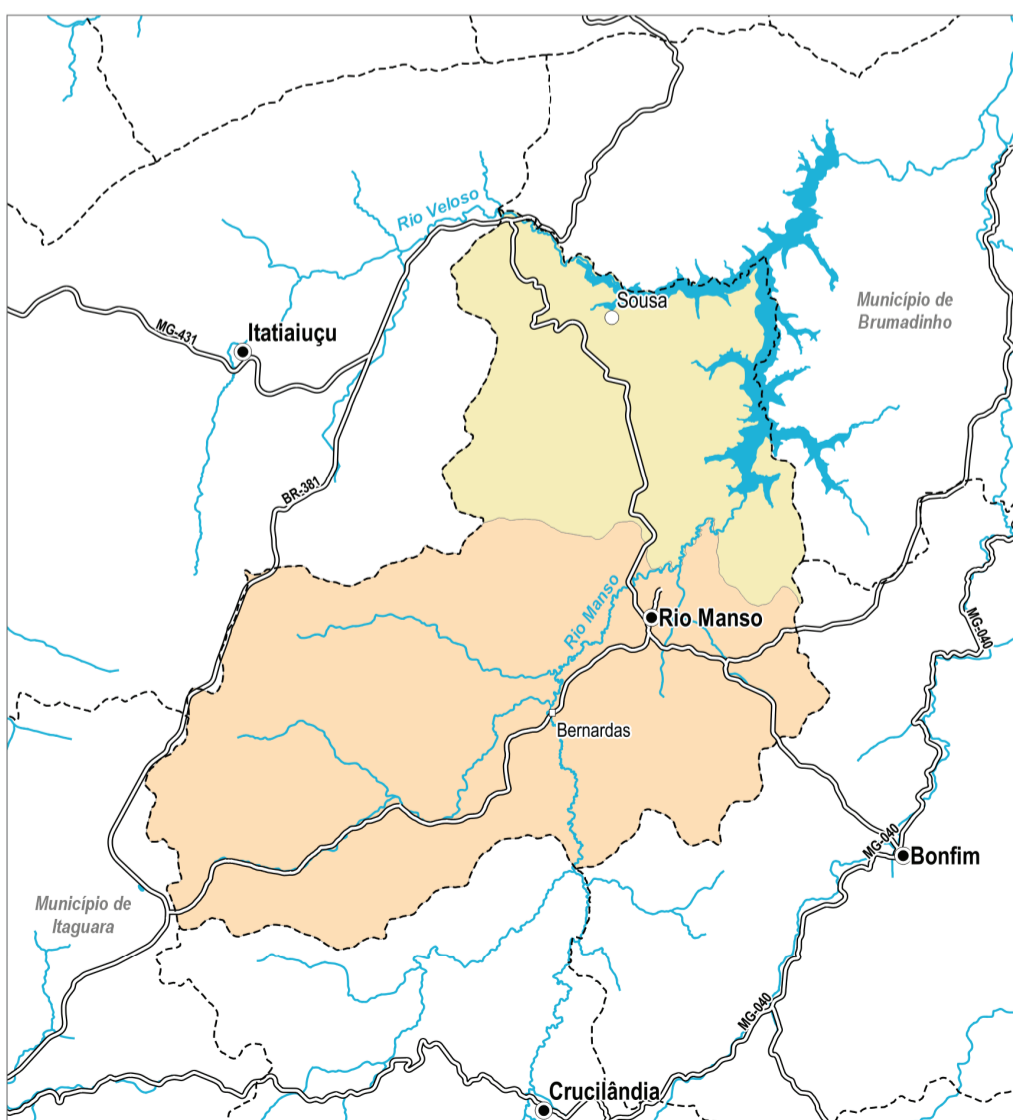
UFMG



# Cronograma

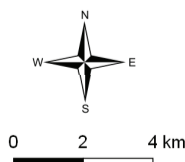


# Mapa político-administrativo



### LEGENDA

- Sede de município
- Sede de distrito
- Localidade
- Rodovia
- Curso d'água
- - - Limite de município
- Distrito sede - Rio Manso
- Distrito de Souza



Elaboração: Equipe Revisão PDMs RMBH  
Fonte: IBGE, PDDI